



LAND  
CAPITAL

[www.landcapital.cl](http://www.landcapital.cl)

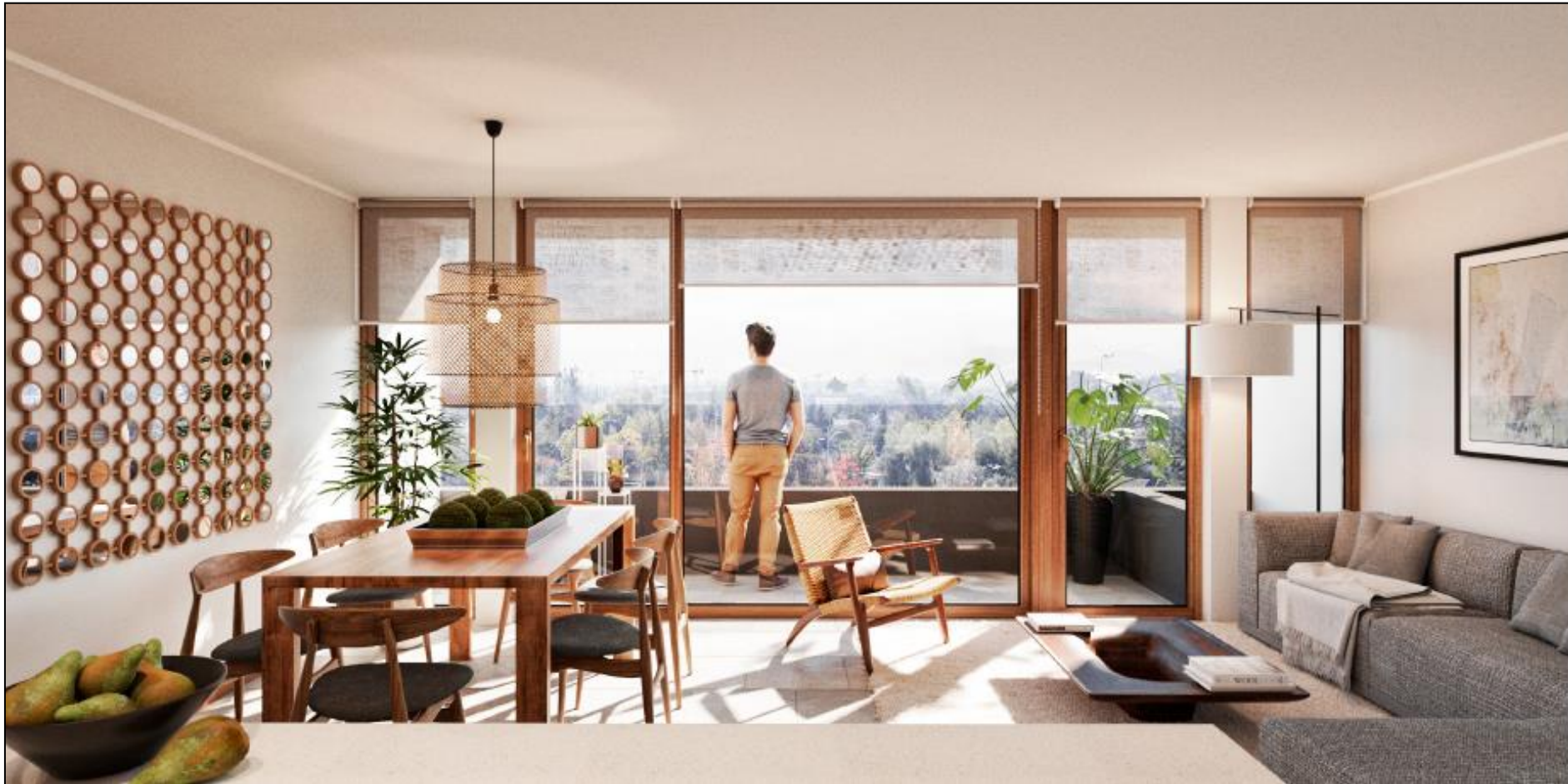
# PROPUESTA DE INVERSIÓN PATRIMONIAL

## Hall de Acceso de Doble Altura.



# PROPUESTA DE INVERSIÓN PATRIMONIAL

Departamento 3D/2B (flexible) orientación Poniente.



Agustín Spoerer González  
Gerente Comercial  
Celular: +569 9 3210855  
a.spoerer@landcapital.cl

LAND CAPITAL INVESTMENTS SPA  
Las Condes 9460 Oficina 902  
Las Condes, Santiago de Chile.  
www.landcapital.cl



### Terminaciones

---

- Cocina equipada
- Cocina c/ cubierta de quarztone
- Barandas de Cristal
- Ventanas PVC termopanel (folio madera)
- Amplias terrazas
- Amplios pasillos con luz natural

### Equipamiento

---

- 4 ascensores
- Quinchos equipados
- Piscinas
- Áreas Verdes
- Gimnasio outdoor
- Gimnasio equipado
- Sala co-work / sala multiuso
- Hall de acceso con doble altura
- Control de acceso 24/7



## Servicios

Parque Brasil  
Museo MIM  
Mall Plaza Vespucio  
Mall Florida Center  
Unimarc  
Hiper Líder  
Mayorista 10  
Banco Santander  
Bci  
Registro civil  
Estadio Monumental  
Integra médica  
Colegios  
Corredor V. Mackenna



Metro mirador

# PROPUESTA DE INVERSIÓN PATRIMONIAL


## DISTANCIA DE SERVICIOS Y TRANSPORTE

### Distancia caminable al Proyecto Atahualpa


Malls	
Plaza Vespucio	12 min
Florida Center	17 min
Supermercados	
Unimarc	8 min
Hiper Lider	10 min
Mayorista 10	15 min
Bancos	
Santander	Todos entre 10 y 15 minutos
BBVA	
BCI	
Estado	
CrediChile	
Banco de Chile	
Scotiabank	

 **Principales Avenidas**

Av Punta Arenas	1 min
Vicuña Mackenna	7 min
Av. Yungay	7 min
Américo Vespucio	16 min

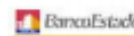
 **Paraderos Transantiago**

Millaray / Fresia	6 min
Sebastopol / Pta. Arenas	5 min
Valencia / Vic Mackenna	9 min
Lia Aguirre	10 min

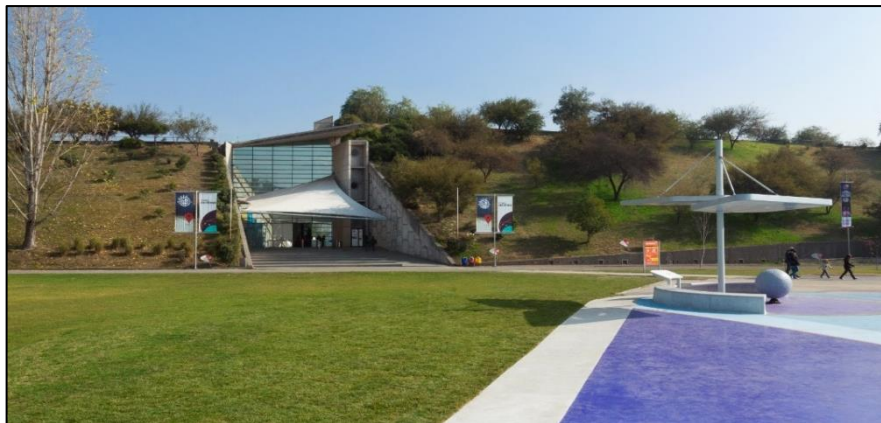
 **Estaciones de Metro**

Mirador	9 min
Bellavista de la Florida	10 min

### Principales Actores



# EDIFICIO PARQUE CORDILLERA (Acceso MIM) PARQUE BRASIL / MUSEO INTERACTIVO MIRADOR



**LAND CAPITAL INVESTMENTS SPA**

Las Condes 9460 Oficina 902

Las Condes, Santiago de Chile.

www.landcapital.cl

**LATERCERA** Temas/ INFANCIA CRECIMIENTO NICOLÁS MADURO UNIVERSIDAD DE CHILE JUAN GUIDÓ

## Proyecto Parque Brasil busca ser el nuevo pulmón del sur de Santiago

Con una inversión de \$ 35 mil millones, el proyecto beneficiará directamente a tres comunas capitalinas. Vecinos valoran la obra, que entre árboles y arbustos incluye la plantación de 21 mil nuevos ejemplares.

El plan de remodelación del Parque Brasil considera una habilitación en tres fases. La primera de ellas, cuya licitación se cierra el 31 de agosto próximo, comenzará en noviembre o diciembre. Contempla el desarrollo, en dos años, de zonas de esparcimiento, multicanchas, camarines, estacionamiento, baños, accesos controlados y ciclovías con iluminación y seguridad.

La segunda fase se destinará a recuperar la explanada, además de la conservación y mantenimiento de las canchas de fútbol del recinto.

Finalmente, la tercera etapa considera el potenciamiento del centro de reciclaje, una granja educativa, canchas de tenis y de hockey patín, vivero y la pista de bicigrós.



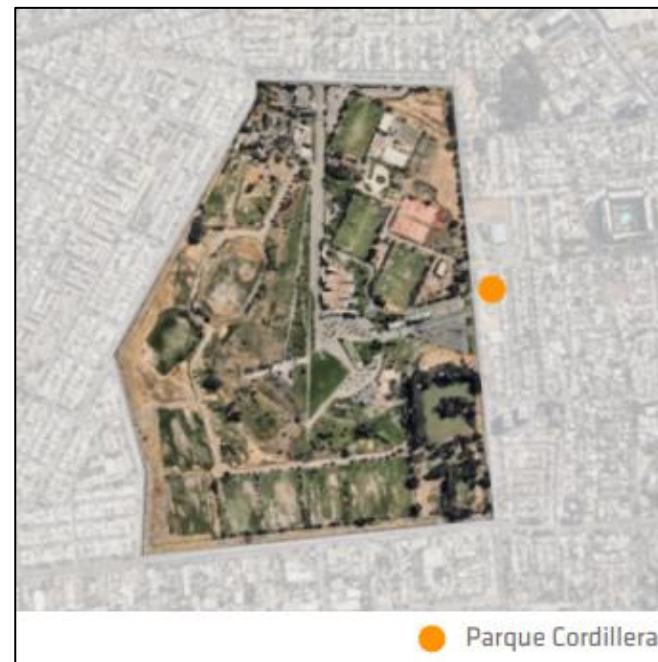
**LAND CAPITAL INVESTMENTS SPA**

Las Condes 9460 Oficina 902  
Las Condes, Santiago de Chile.  
www.landcapital.cl



## Parque Brasil (Nueva Infraestructura)

- Ubicación** Límite comunal entre La Granja y La Florida.
- Extensión** 51 hectáreas
- Equipamiento**
- 12 canchas de fútbol de pasto natural
  - Pista de patinaje
  - Pista de hockey sobre patines
  - Frontón de arcilla
  - 8 multicanchas
  - 8 canchas de tenis de arcilla
  - Bikepark con pistas para mountain bike, bicicross y BMX-Dirt





EDIFICIO  
PARQUE  
CORDILLERA

“Calidad de vida”





LAND  
CAPITAL

[www.landcapital.cl](http://www.landcapital.cl)